

INSPIRATION - Spectacle et Découverte Bruniquel en Tarn et Garonne - été 2026

**à l'attention des Groupes,
des Agences de Voyages et des Autocaristes**

Accueil des groupes - Informations pratiques

Visites guidées des Châteaux et du village: **50 personnes maximum par jour**

Repas et Spectacle : **Jusqu'à 120 personnes par soirée**

Spectacle seul : **pas de jauge limitative**

✓ **1 seul groupe avec visites par jour**

✓ **Jusqu'à 3 autocars possibles le même soir selon les formules**

OFFRE GROUPES - ÉTÉ 2026

DÉCOUVERTE, GASTRONOMIE ET SPECTACLE

- Visite guidée des **Châteaux de Bruniquel**
- Visite guidée du **Village de de Bruniquel**
- Repas Traiteur à la **salle des Fêtes climatisée**
- Spectacle en plein air **«Orphées aux Enfers» de Jacques Offenbach**

En cas d'intempéries

L'arrêt du spectacle pour cause d'intempéries, au delà d'une heure de jeu (soit après 22h30), n'entraîne ni remboursement, ni échange de billet.



Parcours chronologique - Passagers et Chauffeur

16h40 - Arrivée de l'autocar à Bruniquel,

Rue du Château - Place réservée pour garer l'autocar. Accès piéton vers les Châteaux - (environ 300 mètres - Très faible dénivelé).

17h - Visite guidée des Châteaux.

Prise en charge par la guide officielle - Pendant la visite, le chauffeur redescend garer l'autocar à proximité de la salle des fêtes. (Durée 45mn)

17h50 - Visite guidée du village.

Parcours à pied, essentiellement en descente. (Durée 45mn)

18h45 - Apéritif et Repas Traiteur

Salle des fêtes de Bruniquel (Salle climatisée)

(Arrivée de l'autocar à cet horaire pour les groupes sans visites)

20h10 - Accès à l'esplanade des Châteaux en autocar

Afin d'éviter au groupe la remontée pedestre, il rejoint l'autocar, qui le conduit jusqu'au point d'arrêt et de stationnement réservé, à proximité des Châteaux.

20h15 - Arrivée de l'autocar à sa place réservée.

Accès à pied à l'esplanade des châteaux - 300 mètres - (environ 300 mètres - Très faible dénivelé).

20h25 - Arrivée du Groupe et du chauffeur sur l'esplanade.

Buvette sur place (non comprise dans le forfait).

21h - Accueil du Groupe à nos guichets spectacle

Distribution des billets d'entrée et placements pour le spectacle.

21h30 - Spectacle «Orphée aux Enfers»

Opéra-Bouffe de Jacques Offenbach.

Minuit - Fin du spectacle et retour à l'autocar.

FORMULE COMPLÈTE

FORMULE REPAS & SPECTACLE

SPECTACLE SEUL



DATES ET JOURNÉES 2026

Jeu. 30 & Ven. 31 juillet – Sam. 1^{er} & Dim. 02 août
Mer. 05 – Jeu. 06 – Ven. 7 août
Sam. 08 & Dim 09 août

FORMULES ET TARIFS GROUPES 2026

Formule Complète – 65€ TTC / personne

Visites guidées des Châteaux et du village, repas traiteur et spectacle en plein air

Formule Repas et Spectacle – 59€ TTC / personne

Repas traiteur et spectacle en plein air

Formule Spectacle seul – 31€ TTC / personne

Spectacle mis en scène en plein air

L'arrêt du spectacle pour cause d'intempéries, au delà d'une heure de jeu (soit après 22h30), n'entraîne ni remboursement, ni échange de billet (Valeur du billet : 31€).

AVANTAGES GROUPES

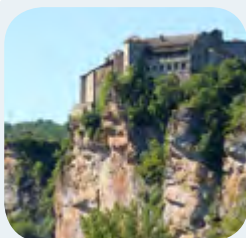
Gratuité pour les Chauffeurs

Un accompagnateur par groupe accueilli gratuitement
(prestations incluses selon la formule)

INFORMATIONS PRATIQUES

Un parcours logistique détaillé avec coordonnées GPS est communiqué aux chauffeurs après confirmation de la réservation.

Acompte demandé à la réservation. Solde à régler 7 jours avant la date de la prestation.



LES CHÂTEAUX DE BRUNIQUEL à 17h

Perchés sur un éperon rocheux dominant la vallée de l'Aveyron, les châteaux de Bruniquel forment un ensemble architectural exceptionnel, classé Monuments Historiques.

Fondés dès le Moyen Âge et remaniés à la Renaissance, ils offrent une visite riche mêlant donjon médiéval, salles d'apparat, chapelle et galerie Renaissance.

Le site, rendu célèbre par le tournage du film Le Vieux Fusil, propose également des expositions temporaires et un panorama remarquable sur la région.



LE VILLAGE DE BRUNIQUEL à 17h50

Classé parmi Les Plus Beaux Villages de France, Bruniquel séduit par ses ruelles médiévales, ses maisons de pierre et ses panoramas sur la vallée de l'Aveyron.

La visite guidée permet de découvrir un village de caractère, vivant et authentique, où patrimoine, paysages et atmosphère se mêlent harmonieusement.



À 18H45 - REPAS TRAITEUR AVEC LA FERME DE CALVIGNAC



MENU

Apéritif

Demi Melon au porto accompagné de jambon de Pays
Poitrine de porc roulée, farcie au foie gras
Gratin Dauphinois
Gâteau «La Caussadaise» de Maître Cournille

Vin rouge: Domaine de Guillau
Café



Lieu du Repas: Salle des Fêtes de Bruniquel (Salle Climatisée)

À 21H30 - SPECTACLE EXCEPTIONNEL

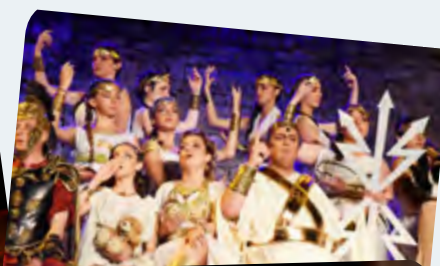
mis en scène **en plein air** sur l'esplanade des Châteaux de Bruniquel dans le cadre du 30ème Festival des Châteaux de Bruniquel -
(Les soirées étant parfois fraîches, prévoir vêtement chaud)

ORPHEE AUX ENFERS

Opéra Bouffe en 2 actes et 4 tableaux de Jacques Offenbach

Ensemble instrumental et artistes lyriques professionnels

50 intervenants sur scène



Compagnie de la Tour Brunehaut
Mairie - 4, rue de la Fraternité
82800 Bruniquel
Siret 41342089400029 Licences 2-008374 3-008452
05 81 27 66 21 festival@bruniqueloff.com

www.bruniqueloff.com

CONTACT Frank THEZAN 06 10 20 92 42